



SERAD Motion Control	Tutoriel Downgrade v4.3 To v3.1	
271, Route des Crêtes 44440 TEILLE	Tutoriel	R1515

TUTORIEL

Downgrade M2I

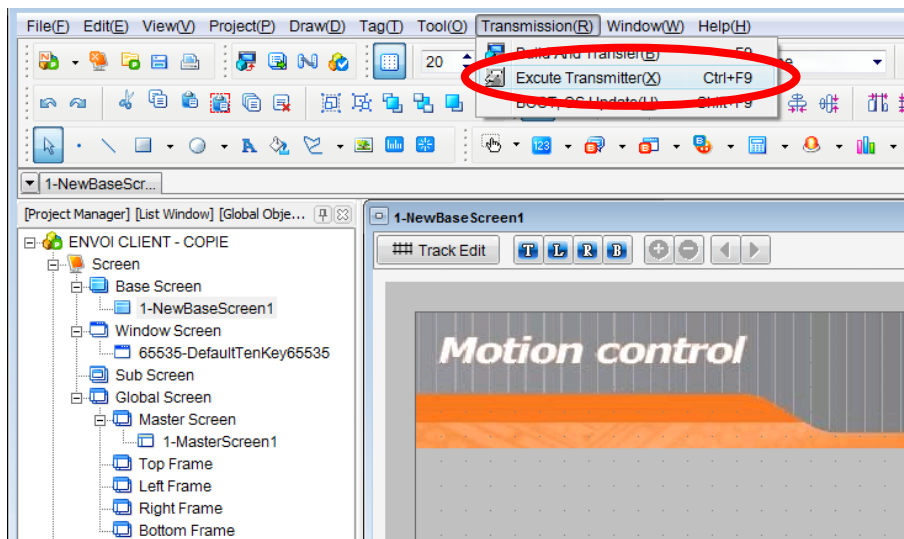
v4.3 To v3.1



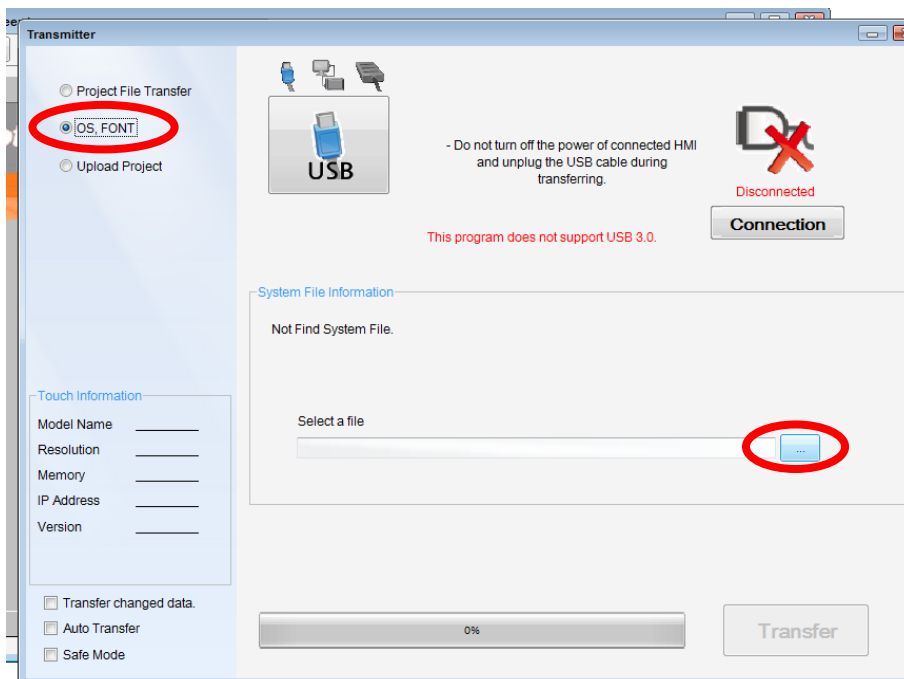
SERAD Motion Control	<h1 style="text-align: center;">Tutoriel Downgrade v4.3 To v3.1</h1>	
271, Route des Crêtes 44440 TEILLE	tutoriel	R1515


Ouvrer XDesignerPlus 4

Aller dans l'onglet « Transmission » puis cliquer sur « Execute Transmitter ».

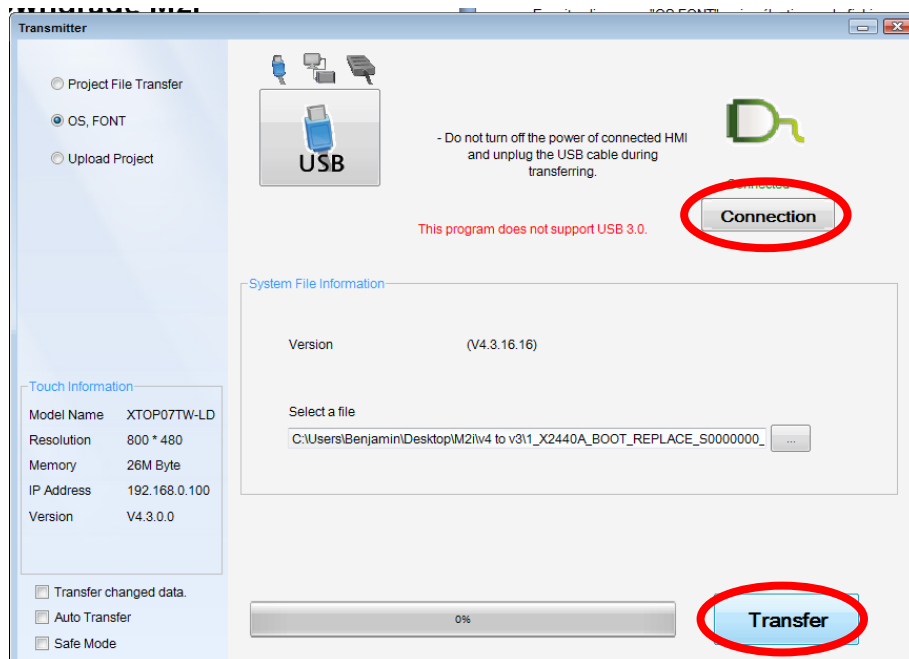


Ensuite, cliquer sur « OS FONT » puis sélectionner le fichier « 1_X2440A_BOOT_REPLACE_S0000000_No Header_X2440A_BL_V3.1(2013-06-17)(Down).bin ».



SERAD Motion Control	<h1 style="text-align: center;">Tutoriel Downgrade v4.3 To v3.1</h1>	
271, Route des Crêtes 44440 TEILLE	tutoriel	R1515

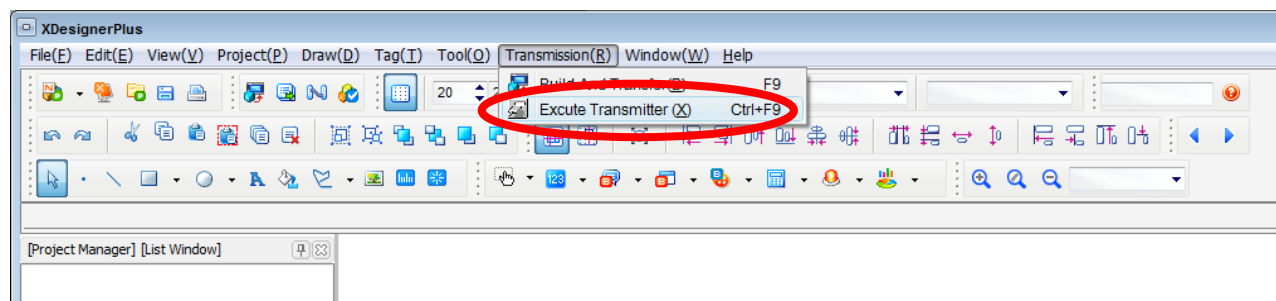
Une fois le fichier sélectionné cliquer sur « Connection » (l'icône devient vert), puis « Transfer ».




Une fois le transfert terminé fermer XDesignPlus4

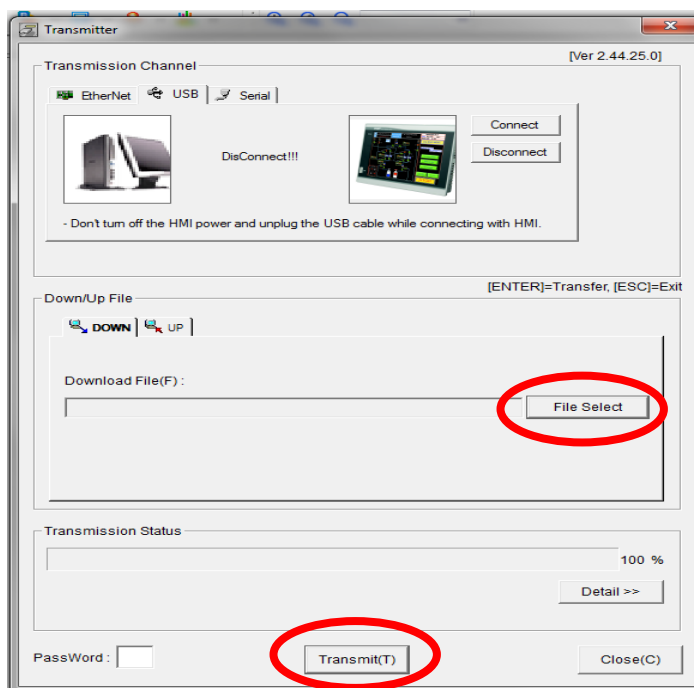
Ouvrer XDesignerPlus



Aller dans l'onglet « Transmission » puis cliquer sur « Execute Transmitter ».



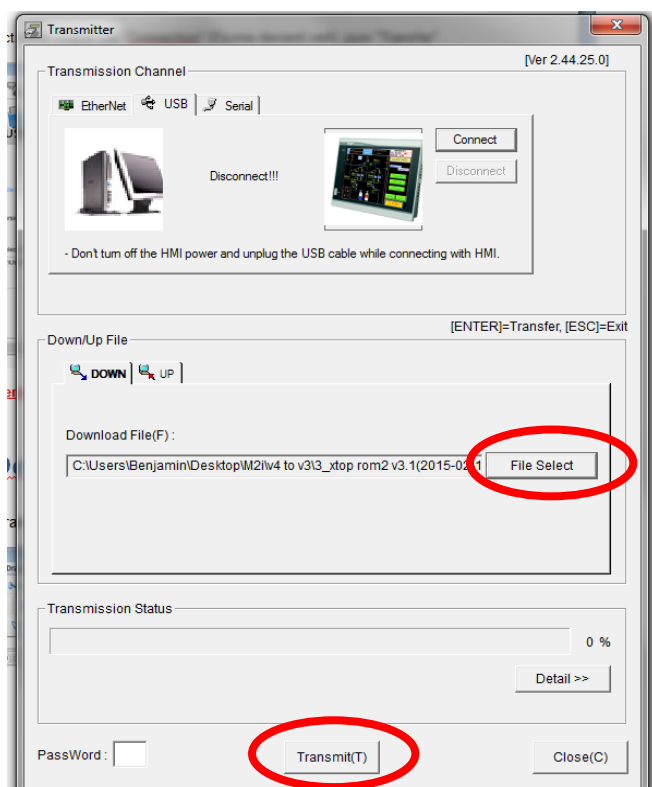
SERAD Motion Control	<h1 style="text-align: center;">Tutoriel Downgrade v4.3 To v3.1</h1>	
271, Route des Crêtes 44440 TEILLE	tutoriel	R1515

Ensuite, cliquer sur « File Select» puis sélectionner le fichier « 2_88Eng 816Eng 1616HanMingchoGothic 1632Eng 3232HanGothic 0606Eng 1212Eng Rev.FON". Une fois le fichier sélectionné cliquer sur « Transmit ».



	<h1 style="text-align: center;">Tutoriel Downgrade v4.3 To v3.1</h1>	
271, Route des Crêtes 44440 TEILLE	tutoriel	R1515

Une fois le transfert terminé, cliquer de nouveau sur « File Select » puis sélectionner le fichier « 3_xtop rom2 v3.1(2015-02-12).bin ». Une fois le fichier sélectionné cliquer sur « Transmit ».



Une fois le transfert terminé, il ne reste plus qu'à suivre la procédure sur le M2i.

- Toucher le point central.
- Toucher le point en haut à gauche.
- Toucher le point en haut à droite.
- Toucher le point en bas à gauche.
- Toucher le point en bas à droite.
- Toucher pour sauvegarder.

Le M2i est maintenant sous l'OS 3.1 et est utilisable avec XDesignerPlus.